

Haltianselkä, Myllyoja

Kunnostuskohde

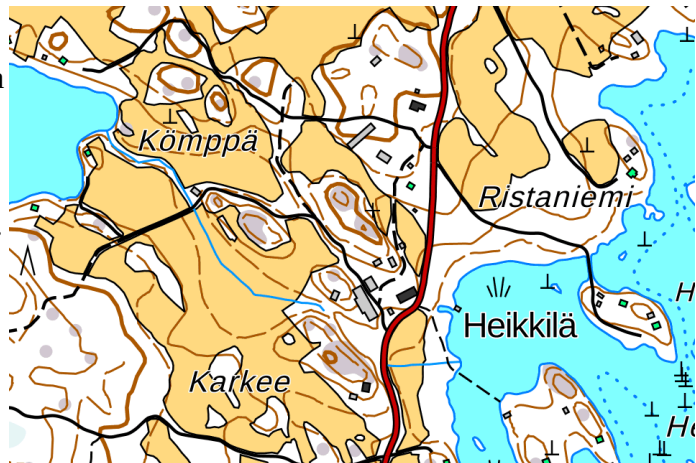
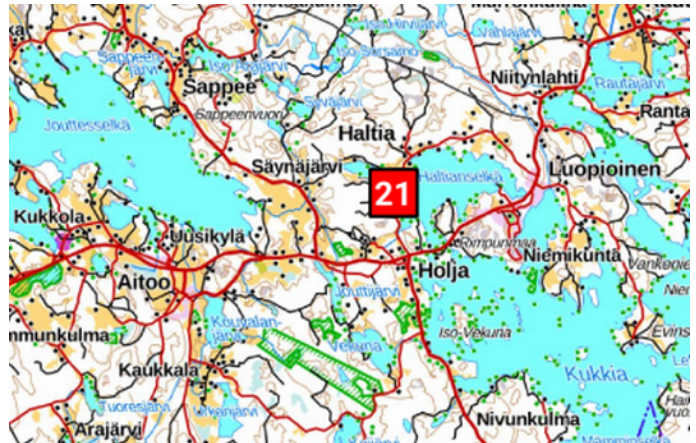
Haltian Myllyoja saa alkunsa Säynäjärven itäpäästä, jossa virtausta säätelee betoninen pato. Säynäjärven lisäksi 650 metrin mittaiseen ojaan kertyy vesiä sitä ympäröiviltä pelloilta. Ennen Haltiantietä on koskiosuus, jossa oja putoaa 5 metriä.

Lähtötilanne

Peltorumpu pidättelee vettä ja saa sen nousemaan pelloille, mikä vaikeuttaa viljelyä ja lisää järveä rehevöittävää ravinnekuormitusta. Haltiantien varressa vesi tulvii pellolle, jonka viljelystä on luovuttu.

Heikkilänlahti on ojan suulta umpeen kasvanut. Ojan suulle kertyy hienoa maa-ainesta, jonka vuoksi rantaviiva on siirtynyt. Myös Heikkilänsaaren ja mantereen välinen salmi on kasvamassa umpeen.

Matalan Heikkilänlahden vesi vaihtuu hitaasti, koska Heikkilän- ja Hakalansaaren on rakennettu pengertiet. Kasvisto on lisääntynyt ja muuttunut viimeisten 10 vuoden aikana yhtenäisiksi järviruokokasvustoiksi.



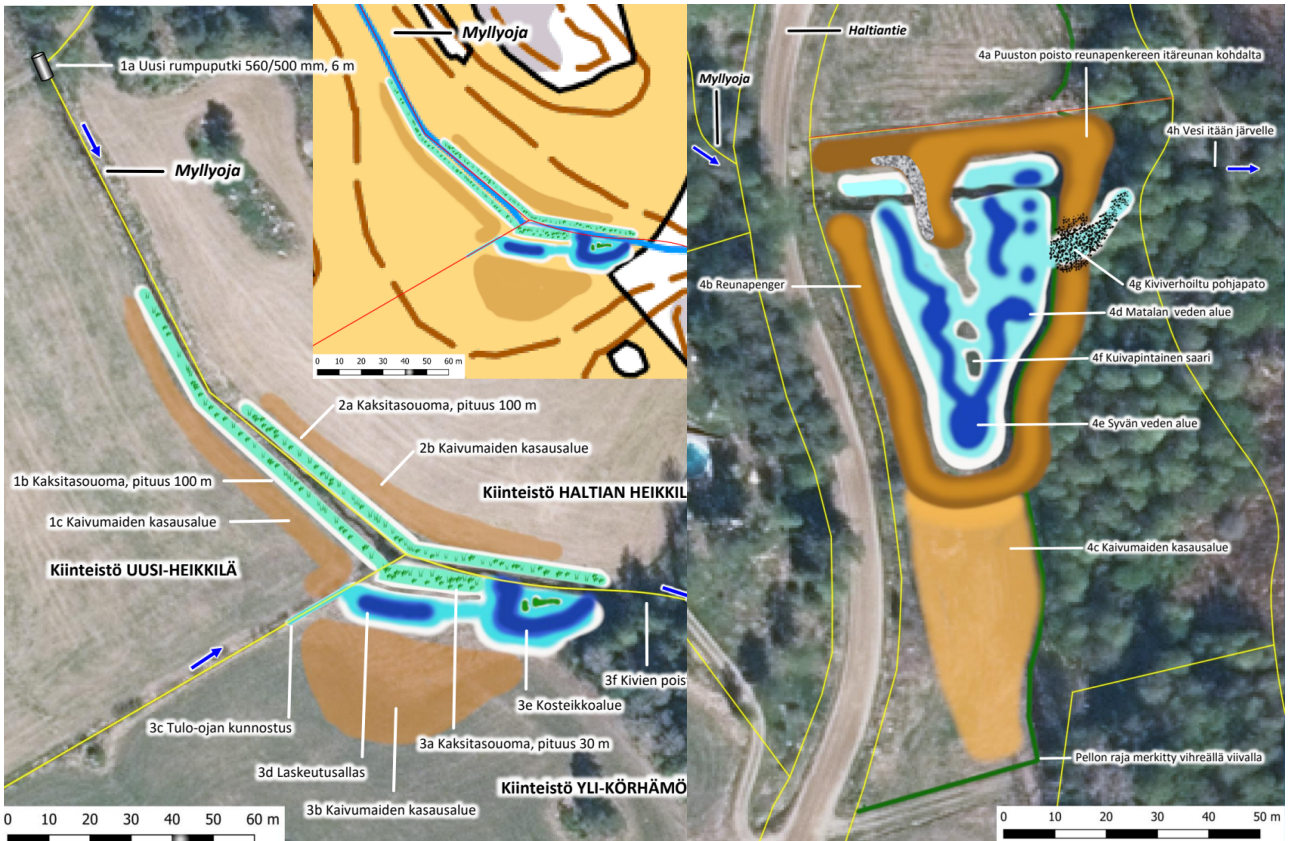
Haltian Myllyoja sijaitsee Haltianselän itärannalla. Se laskee Säynäjäjärvestä Heikkilänlahdelle.

Kunnostusaloite

Kunnostusaloitteen teki maanomistaja.

Suunnittelu

Suunnitelma teetettiin vuonna 2024 Kosteikkomaailman Juha Siekkisellä.



Suunnitelma

Säynäjärven alapuoliselle pellolle rakennetaan kaksitasouomaa ja kosteikko. Niiden avulla pidätellään ravinteikasta hienoainesta ja estetään veden nousu pellolle. Haltiantien varteen rakennetaan kosteikko, jossa vesi seisautuu ennen kuin se laskee Heikkilänlahdelle.

Aikataulu

Suunnittelu 2024
Toteutus 2025

Rahoitus

Suunnitelma teetettiin Leader-rahoituksella. Omarahoitusosuus katettiin Luopioisten Säästöpankkisäätiön apurahalla ja talkootyöllä. Kunnostus teetetään EU:n maaseuturahoituksella.