



Kokonjärven Suojeluyhdistys ry

Juha Lahti
Kokonjärven Suojeluyhdistys Ry
Puheenjohtaja

- Kokonjärvi (35.288.1.002) sijaitsee pääosin Urjalan kunnan kaakkoisosassa, mutta osa järven eteläosaa kuuluu Forssan kunnan alueeseen. Järvi kuuluu Kokemäenjoen vesistöön ja tyypiltään se on matala runsashumuksinen järvi. Ekologisen luokituksen mukaan järvi on huonossa ekologisessa tilassa (SYKE, avoimet aineistot 2021). Järven vesi on ravinteikasta ja levämäärää kuvaava klorofylli-a:n pitoisuus on 2000-luvulla ollut pääosin ylirehevän järven tasolla.
- Merkittävin Kokonjärveen laskeva uoma on sen kaakkoispäätyn laskeva Välkkilänoja. Välkkilänoja kerää Kokonjärven valuma-alueen kaakkoiskulman vedet, ja sen valuma-alueen osuus on yli 60% Kokonjärven valuma-alueesta (SYKE, VALUE). Viljely on painottunut ojan valuma-alueen alaosille. Vuonna 2021 otettujen vesinäytteiden mukaan Välkkilänojasta havaittiin kokonaisfosforipitoisuuksia välillä 28–49 µg/l ja kokonaistyyppipitoisuudet olivat vastaavasti 570–2000 µg/l (SYKE, avoimet aineistot 2021).
- Veden vaihtuvuus nopea 145 vrk
- Alueella kaikki rannat ja valuma-alueet yksityisessä omistuksessa. Noin 300 kiinteistöä. Yli 80 kesämökkiä.
- Latvajärvi, jonka kunto vaikuttaa useaan alapuoliseen järveen. Toimenpiteiden kohdentaminen juuri Kokonjärveen hyödyttää aina muitakin järviä.
- Kokonjärven suojeluyhdistyksen jäsenmäärä vaihdellut 60-80 hlö, hallituksessa 9 jäsentä.

KSY

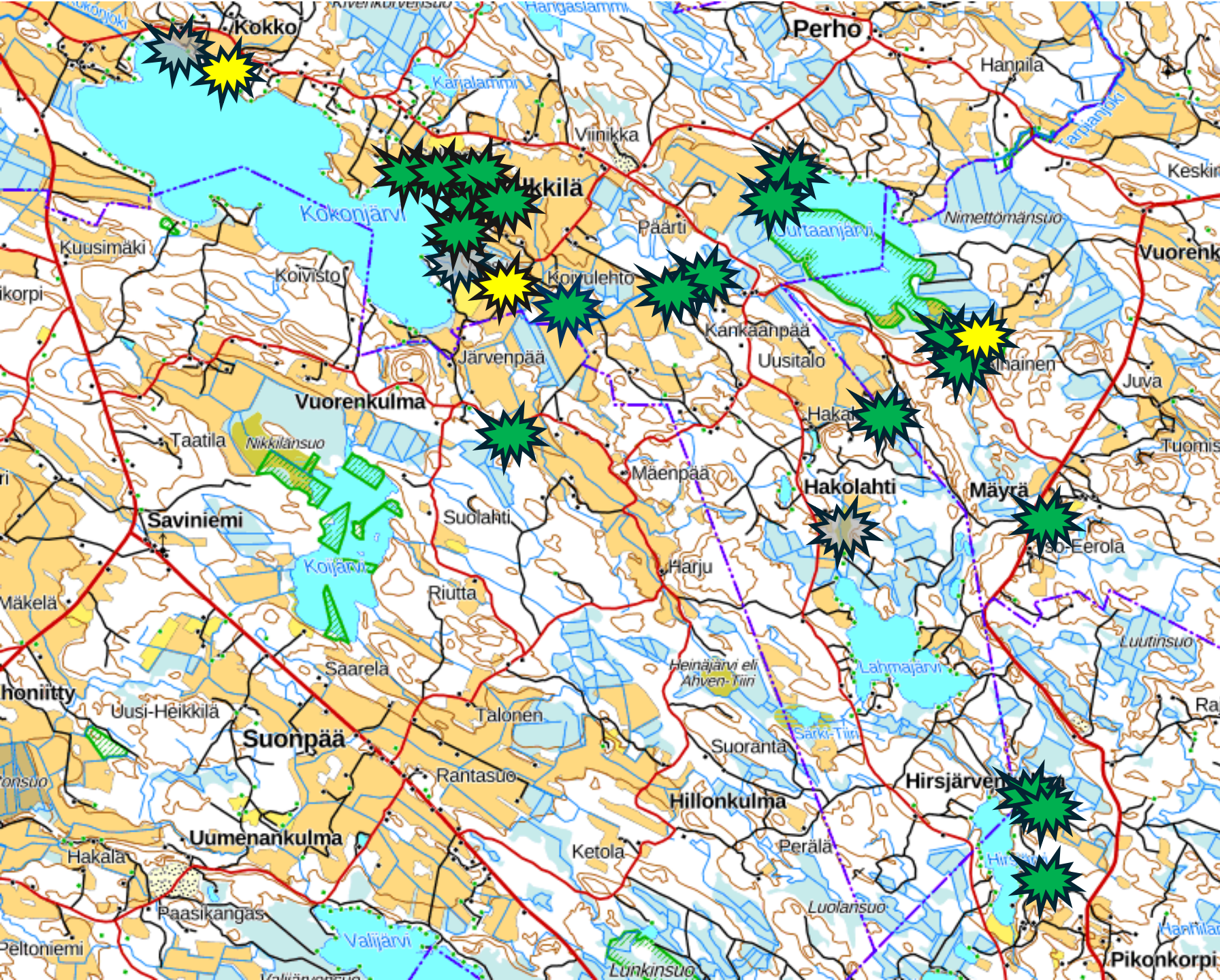
- Perustettu 2013, tavoitteena kohentaa Kokonjärven tilaa
- Alku oli hankalaa; löytää keinoja konkreettiselle tekemiselle ja toiminnan opettelua.
- Alkuvuodet oli tutustumista erilaisiin mahdollisuuksiin veden puhdistamiseksi. Asiantuntijasidosryhmiä ei mukana.
- Rahoitusmahdollisuuksien ymmärtäminen ja löytäminen oli hapuilevaa.
- Yhteydenotot maanomistajien kanssa eivät tuottaneet tulosta, oli vaikea keskustella mistään konkreettisesta toteutuksesta tai rahoitusvaihtoehdoista ilman erikoisosaamista.
- Halusimme luoda positiivista mielikuvaa yhdistyksestä ja sen tavoista toimia kaikkien kanssa positiivisesti ja nimenomaan yhdessä, hyvällä yhteistyöllä maanomistajia kuunnellen.
- Halusimme luoda myös alueelle virkistystoimintaa ja olla osa alueen kehityksen puolesta puhujia, esim. laavun hankinta, uimarannan kunnostus, infotilaisuudet, pop-up tapahtumaan osallistuminen ym. Ja rakentaa luottamusta.

KSY

- Ratkaisevaa oli saada asiantuntija-apua, ensin ELY-keskus ja KVVY mukaan antamaan neuvontaa ja tutustumaan KSY:n toimintaan meidän luoda kontakteja oikeisiin henkilöihin.
- KVVY:n ja ELY-keskuksen tukemana lähdimme laatimaan Välkkilänojan valuma-alueen toimenpidesuunnitteluun tähtäävää ELY-rahoitettua hanketta, josta omarahoitus toteutettiin talkoolla.
- Kilpailutuksen jälkeen valintamme oli, jo etukäteen toivomamme Riistakeskus.
- Riistakeskus pystyi keskustelemaan maanomistajien kanssa konkreettisesti ja tukemaan erikoisosaamisellaan kohteiden valintaa, suunnittelua ja rahoitusvalintaa, kustannuslaskentaa, paperitöitä, hakemuksia ym. Tämä oli keskeisin asia onnistumisen kannalta.

KSY

- Koko toiminnan olemme jatkaneet yhteistyötä kaikkien sidosryhmien kanssa ja olemme pitäneet esimerkiksi yhteisiä koordinoitupalavereita Riistakeskuksen, Riistasäätiön, ELY-keskuksen ja KVVY:n kanssa ja oppineet samalla paljon.
- Yhdistyksen toiminnassa on aina ollut mukana mökkiläisiä ja maanomistajia, joka on tärkeä asia.
- Olemme kokeneet, että Riistakeskus ja Riistanhoitosäätiö yhdessä ovat ainoa , joka pystyy kokonaisvaltaiseen tukeen asioiden viemiseksi eteenpäin toteutukseen asti.
- Riistakeskuksen ja Riistanhoitosäätiön toiminnan tehokkuus ja nopeus on yllättänyt meidät kaikki.
- Erityisesti asinatuntijan tahtotila, osaaminen ja vuoropuhelu maanomistajien kanssa on vienyt asioita hyvin eteenpäin.
- Tärkeä viesti on, että erikoisosaajien tuki ja kokonaisrahoitus on tärkeää isompien hankkeiden eteenpäinviemiseksi. Pienet suojeluyhdistykset pystyvät yksinään vain pienimutoiseen toimintaan.
- Yhteydenpito ja tuki on jatkunut ELY:n, KVVY:n, Riistakeskuksen ja Riistasäätiön osalta pysyvänä vuoropuheluna arkisesti pienimissäkin kysymyksissä ja tästä tuesta KSY on erittäin kiitollinen.



Välkkilä-Hakolahti-Mäyrä-Pikonkorpi

Kosteikkokeskittymä maakuntien rajalla Tarpianjoen latvoilla.

Painopisteenä Kokkonjärven/Välkkilänojan valuma-alue

-  Uusi ETI-päätös
-  Mahdollisuuksia
-  Valmiita kosteikkoja



KSY



MAANOMISTAJAT



Euroopan unionin osarahoittama



RIISTAKESKUS
FINLANDS VILYCENTRAL

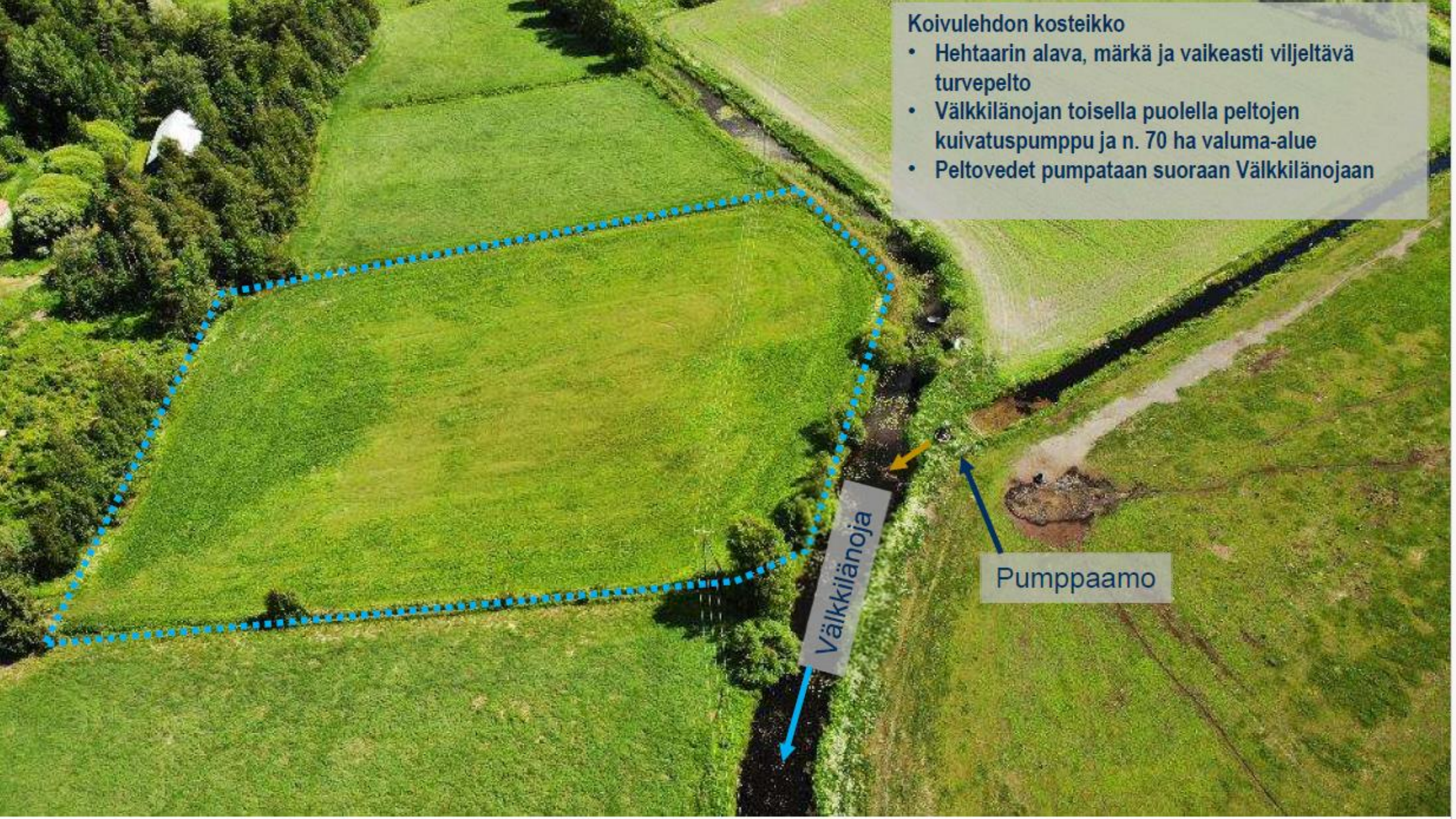
Koivulehdon kosteikko

Lähtötilanne 2022



Koivulehdon kosteikko

- Hehtaarin alava, märkä ja vaikeasti viljeltävä turvepelto
- Väikkilänojan toisella puolella peltojen kuivatuspumppu ja n. 70 ha valuma-alue
- Peltovedet pumpataan suoraan Väikkilänojaan



Väikkilänoja

Pumppaamo



Euroopan unionin
osarahoittama

Koivulehdon kosteikko, 2024

- Rakennustöiden jälkeen, ennen vedenpinnan nostoa.
- Kuvassa näkyy koskemattoman heinämaan osiot, joista muodostuu matalan veden alueita sekä syvännealueet.
- Vasemmassa alakulmassa näkyy kivetty uoma



Välkilänoja

Pumppaamo



Euroopan unionin
osarahoittama

Koivulehdon kosteikko 2025, Ei-tuotannollinen investointi

- Pumppaamon vedet ohjataan sillan ja rumpuputken avulla Väkkilänojan yli kosteikkoon
- Karkea kiintoaine pysähtyy syvänteeseen.
- Vedenohjausniemet ohjaavat ja tasaavat virtausta koko kosteikon alueelle
- Vesi virtaa ulos kivetyn uoman kautta ja virtaa Väkkilänojaan pitkää leveää uomaa pitkin.
- Kosteikossa on vedenpinnan säätömahdollisuus, ja se on mahdollista laskea väliaikaisesti kuivaksi hoitotoimenpiteitä varten.
- Elinympäristö kosteikkolajistolle
- Turpeen lahoaminen hidastuu



Kustannusarvio

HANKKEEN KOKONAISKUSTANNUKSET			
Ostopalvelut ja materiaalit		13,890.00 €	
Maanomistajan työn osuus		405.00 €	
Suunnitelma (rahoitettu jo SOTKA-kosteikat -hankkeesta)		1,040.00 €	
Yhteensä		15,335.00 €	
RAHOITUS			
Ei-tuotannollisten investointien tuki 12000 €/ha x 1,1 ha		13,200.00 €	
Maanomistajan omarahoitus		1,095.00 €	
Suunnitelma (rahoitettu jo SOTKA-kosteikat -hankkeesta)		1,040.00 €	
Yhteensä		15,335.00 €	

Toteutuneet kustannukset

- Kaivinkone 8214 €
- Pumppu 2470 €
- Silta 1621 €
- Murskeet 595 €
- Siemenet 180 €
- Yhteensä 13080 € + omaa työtä

KIITOS!

Yhdessä ja yhteistyöllä